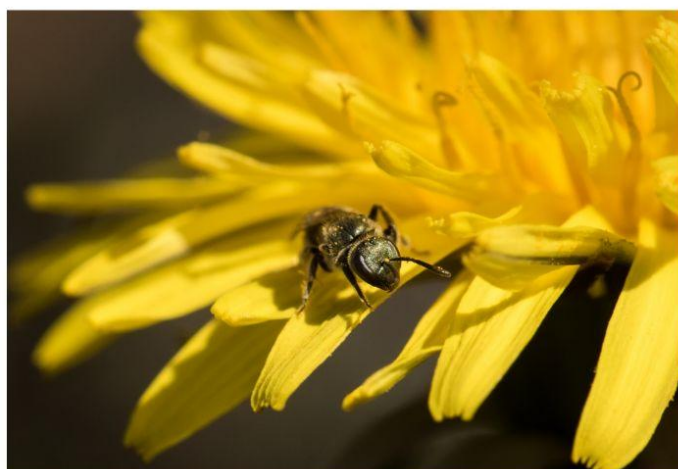


TIPSPROMENAD OM **BIOLOGISK MÅNGFALD**

1. En studie kom fram till att maskros var den växtart som lockade flest biarter. Hur många arter bin hade besökt maskros?

**1: 7
X: 17
2: 71**



Barnfråga: När maskrosen blommar är den gul, men hur ser den ut när den har frön?

**1: Som en vit boll
X: Som en blå banan
2: Som en röd badanka**

TIPSPROMENAD OM **BIOLOGISK MÅNGFALD**

2. I EU-kommissionens strategi för biologisk mångfald till 2030 finns en målsättning om rättsliga skydd för minst 30 procent av EU:s landyta. Hur många procent av Sveriges landyta är skyddad i dagsläget?

1: 12 procent

X: 32 procent

2: 82 procent



Barnfråga: Vad betyder stjärnan på ett träd?

1: Här finns bra pokémons

X: Här är naturen skyddad

2: Det här trädet har fått bingo

TIPSPROMENAD OM **BIOLOGISK MÅNGFALD**

3. Ungefär hur många dagfjärilsarter har setts i Norden?

1: 150

X: 300

2: 450



Barnfråga: Vad heter fjärlens barn?

1: Trams

X: Fjant

2: Larv

TIPSPROMENAD OM **BIOLOGISK MÅNGFALD**

4. Hur stor andel av Sveriges skogar består av gammal lövskog med mycket död ved?

1: 0,11 procent

X: 1,1 procent

2: 11 procent



Barnfråga: Varför är det bra att det ligger stora träd i skogen?

1: De behöver vila sig ibland

X: Många insekter lever i liggande gamla träd

2: Det hade varit jobbigt om de låg i köket

TIPSPROMENAD OM **BIOLOGISK MÅNGFALD**

5. Ungefär hur många däggdjursarter finns det i Sverige?

1: 25

X: 50

2: 75



Barnfråga: Vilken av de här mössen finns på riktigt?

1: Busmus

X: Husmus

2: Hummus

TIPSPROMENAD OM **BIOLOGISK MÅNGFALD**

6. Antalet tornseglaren i Sverige har minskat med över 50 procent sedan 1996. Vad är en av de största orsakerna?

- 1: Bostadsbrist**
- X: Katter**
- 2: Vindkraftverk**



Barnfråga: Vad kan tornseglaren göra i luften?

- 1: Blåsa såpbubblor**
- X: Räkna baklänges**
- 2: Sova**

TIPSPROMENAD OM **BIOLOGISK MÅNGFALD**

7. De flesta fullvuxna trollsländor lever i någon månad, men i flera år som larv. Hur lever trollsländornas larver?

1: Under vattenytan

X: I död ved

2: I svampar



Barnfråga: En trollslända i Sverige kan även ses när det är kallt. Vad heter den?

1: Vinterflickslända

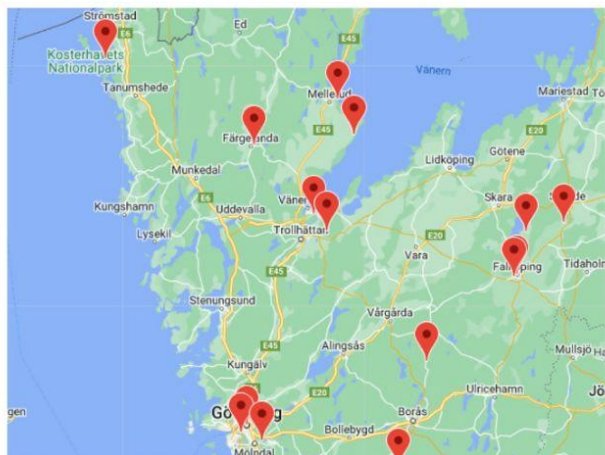
X: Tomtenisseslända

2: Julgranslända

TIPSPROMENAD OM BIOLOGISK MÅNGFALD

8. Ungefär hur många aktiviteter arrangerades det i samband med biologiska mångfaldens dag i Sverige de första fem åren (2017-2021)?

1: 200
X: 800
2: 2 000



Barnfråga: Vad heter Sveriges största rovdjur?

1: Bamsebjörn
X: Dunderbjörn
2: Brunbjörn

TIPSPROMENAD OM **BIOLOGISK MÅNGFALD**

9. I hur många av Sveriges län bedöms miljömålet "Ett rikt växt- och djurliv" ha negativ utveckling?

- 1: Inga**
- X: Alla**
- 2: Ungefär hälften**



Barnfråga: Vilken av följande är ett däggdjur som kan flyga?

- 1: Fladdermus**
- X: Flaxråtta**
- 2: Sprattelgubbe**

TIPSPROMENAD OM **BIOLOGISK MÅNGFALD**

10. En brittisk studie kom fram till att det var 52 procent färre nattfjärilar i områden som var... vadå?

- 1: Oskyddade**
- X: Bebyggda med vägar**
- 2: Belysta**



Barnfråga: På vilket sätt liknar nattfjärilar elefanter?

- 1: De har snabel**
- X: De väger jättemycket**
- 2: De har jättestora öron**