

# Vårens tidigaste dagfjärilar



**Citronfjäril** *Gonepteryx rhamni*  
Ofta den första fjäril man ser på våren. Hanen är citrongul och honan blekgul. Fjärilen visar inte vingovansidan i vila. Arten är vanlig och finns i hela landet. Den har inga förväxlingsarter under tidig vår.



**Påfågelöga** *Aglais io*  
En omisskännlig art med tydliga ögonfläckar på vingarna för att avskräcka rovdjur. Vingundersidorna är svarta. På våren håller hanen revir på en solig, vindstilla plats. Arten är vanlig och förekommer i hela landet.



**Sorgmantel** *Nymphalis antiopa*  
En stor fjäril som inte kan förväxlas med andra arter. Arten påträffas främst i skogsmark. Den är ganska skygg, men dras till savande björkar och kan där observeras närmare. Förekommer i hela landet utom i fjällkedjan.



**Amiral** *Vanessa atalanta*  
Känns lätt igen på de mörka vingarna med röda band. Förekom tidigare enbart som migrant i Sverige. Det varmare klimatet har dock gjort att den ibland lyckas övervintra i södra Sverige. Kan då ses födosöka på sälgtillsammans med övriga tidiga arter.



**NATURSIDAN.SE**



**Vinbärsfuks** *Polygonia c-album*  
En liten fuks med mycket flikiga vingar. Hanen försvarar revir, främst i soliga gläntor i skogsmark. På bakvingens undersida kan man se ett vitt C, vilket gett arten dess latinska namn. Utbredd i hela landet, förutom i fjällkedjan.



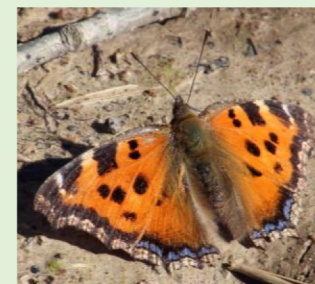
**Nässelfjäril** *Aglais urticae*  
En av våra vanligaste dagfjärilar som finns i hela landet. Arten gynnas av människan dels genom kväveutsläpp som ger fler nässlor, dels genom övervintring i byggnader. Den är mindre än körsbärs- och videfuks, har klarare färger och mer svart på bakvingen.



**Körsbärsfuks** *Nymphalis polychloros*



Stor art. Mycket lik videfuks. Har en ljusare röd grundfärg än denna, men skiljs lättast genom: ljusgul fläck vid framvingens spets, bakvingens svarta bård har skarp taggig gräns med gult innanför, mörka ben. Hanen försvarar revir på soliga, vindstilla platser. Ses framför allt i sydöstra Sverige.



**Videfuks** *Nymphalis xanthomelas*



Mycket lik körsbärsfuks. Skiljs genom: vit fläck vid framvingens spets, diffus avgränsning av bakvingens svarta bård, ljusa ben. Försvarar revir likt körsbärsfuks och har liknande utbredning, men är mer sällsynt.

Guiden är skapad av Eriks Fjärilspodd, Rikare trädgård och Natursidan.se. Foton: Citronfjäril: Rolf Dietrich Brecher/CC-BY-2.0, Sorgmantel: AfroBrazilian/CC-BY-SA-4.0, Amiral: gailhampshire/CC-BY-SA-2.0, Nässelfjäril: Estormiz/CC-Zero, Övriga arter: Janne Svantesson